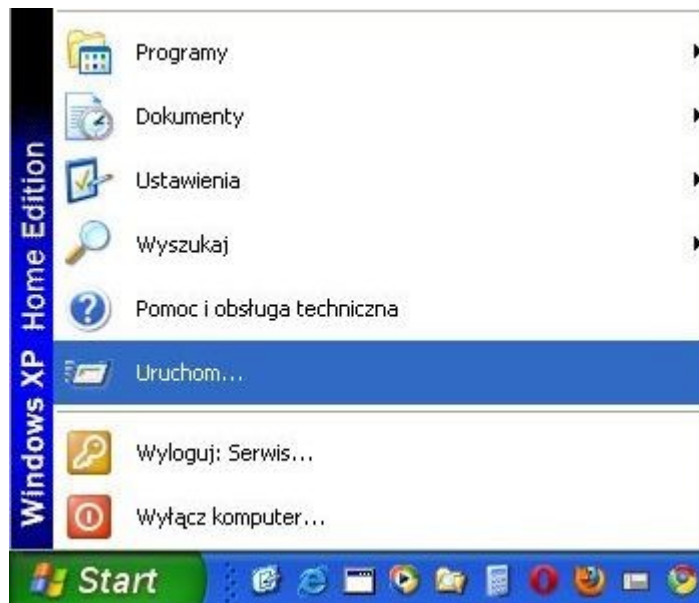


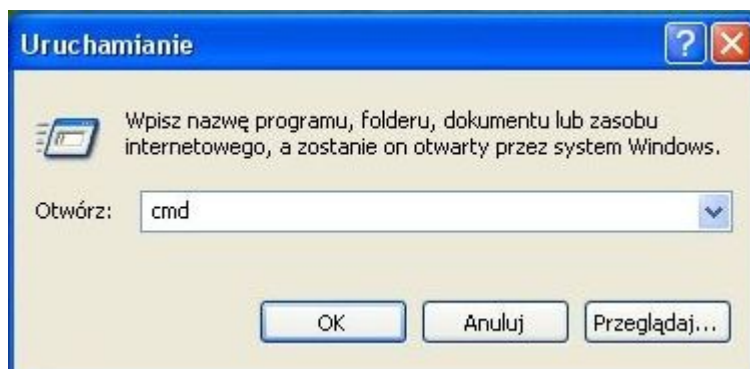
Instrukcja zmiany ustawień annex dla routera TP-Link TD-W8901G

Domyślnie router skonfigurowany jest dla annexu „a”, by dokonać zmiany tego parametru, podłącz router do komputera, następnie wykonaj poniższe kroki.”

1. Kliknij menu Start, następnie wybierz opcję Uruchom (lub wciśnij klawisz z logiem Windows oraz literę R)



2. W wyświetlonym oknie, wpisz „cmd”

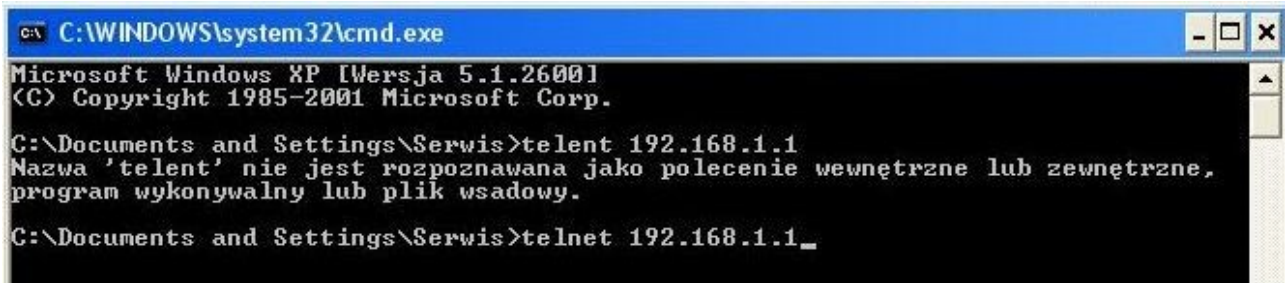


Autoryzowany Serwis Techniczny produktów **TP-LINK** w Polsce

www.ipTEAM.pl

Instrukcja zmiany ustawień annex dla routera TP-Link TD-W8901G

3. Pojawi się okno wiersza poleceń, w którym wpisz „telnet 192.168.1.1”

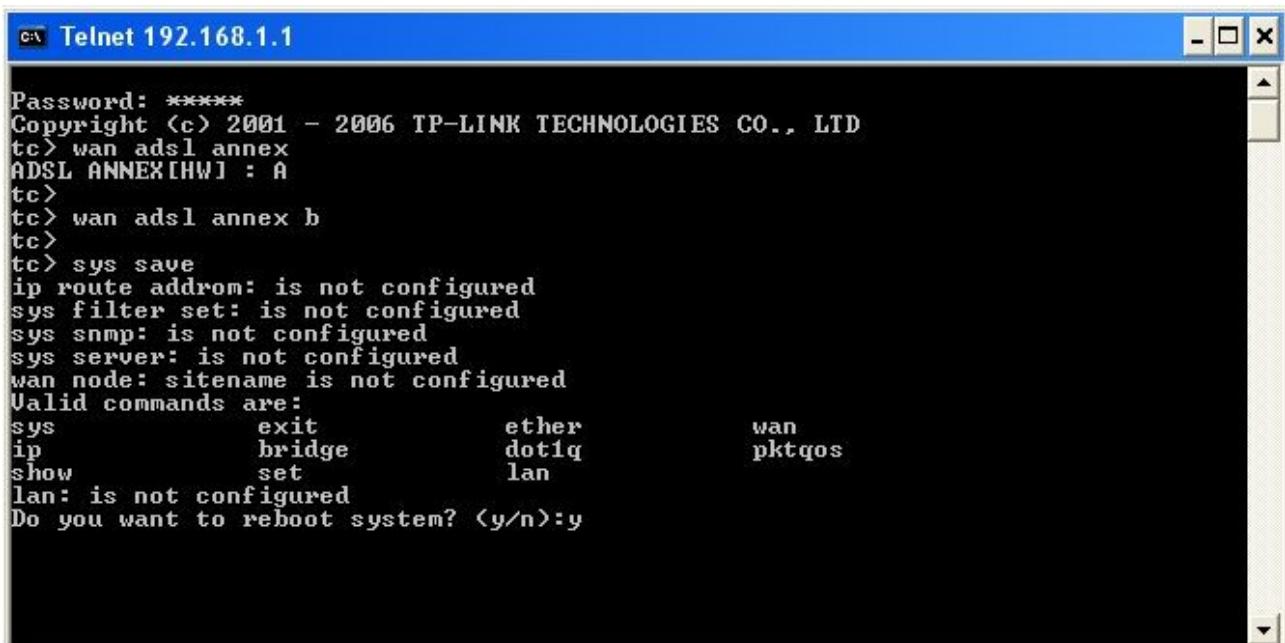


```
C:\WINDOWS\system32\cmd.exe
Microsoft Windows XP [Wersja 5.1.2600]
(C) Copyright 1985-2001 Microsoft Corp.

C:\Documents and Settings\Serwis>telnet 192.168.1.1
Nazwa 'telnet' nie jest rozpoznawana jako polecenie wewnętrzne lub zewnętrzne,
program wykonywalny lub plik wsadowy.

C:\Documents and Settings\Serwis>telnet 192.168.1.1_
```

4. Router poprosi o hasło administratora, domyślnie jest „admin” następnie wydajemy komendę „wan adsl annex b”, po czym zachowujemy ustawienia komendą „sys save”. W celu sprawdzenia z jakim annexem obecnie działa router wpisujemy „wan adsl annex” bez parametrów.



```
Telnet 192.168.1.1
Password: *****
Copyright (c) 2001 - 2006 TP-LINK TECHNOLOGIES CO., LTD
tc> wan adsl annex
ADSL ANNEX[HW] : A
tc>
tc> wan adsl annex b
tc>
tc> sys save
ip route addrom: is not configured
sys filter set: is not configured
sys snmp: is not configured
sys server: is not configured
wan node: sitename is not configured
Valid commands are:
sys          exit          ether          wan
ip           bridge         dot1q         pktqos
show        set            lan
lan: is not configured
Do you want to reboot system? (y/n):y
```

Autoryzowany Serwis Techniczny produktów **TP-LINK** w Polsce

www.ipteam.pl

Instrukcja zmiany ustawień annex dla routera TP-Link TD-W8901G

Możemy także zweryfikować nasze zmiany logując się przez przeglądarkę internetową na adres: „192.168.1.1”

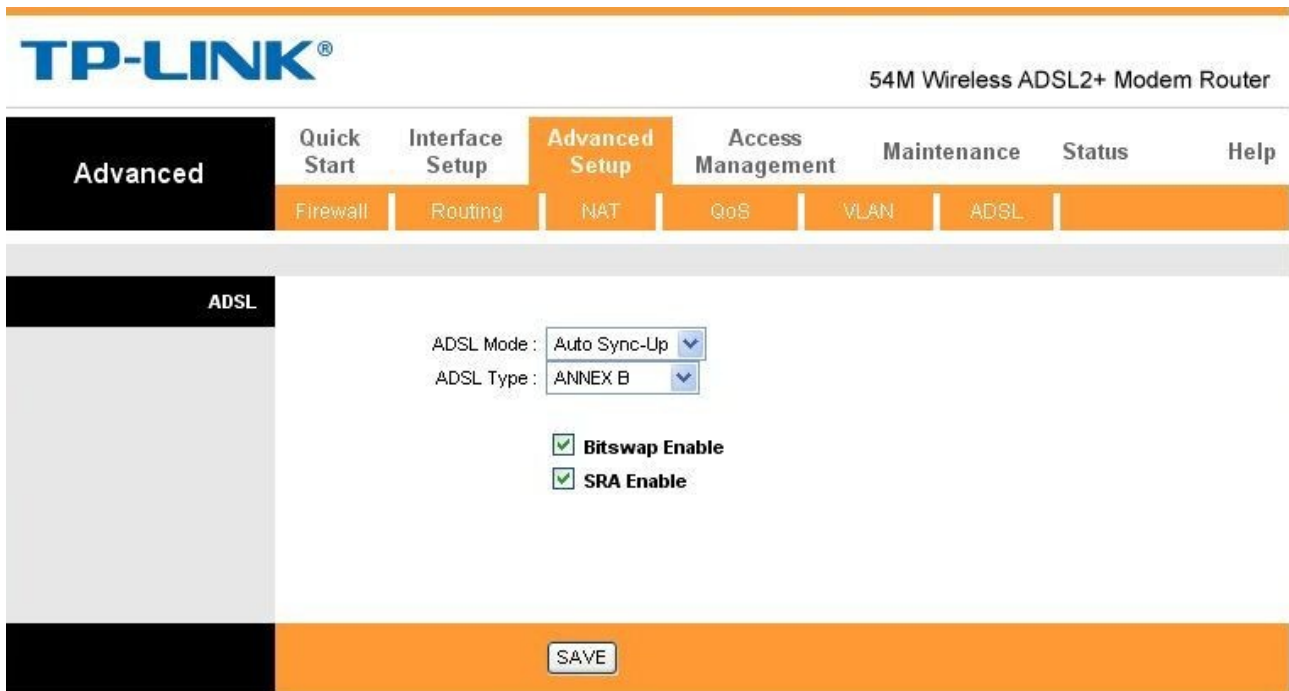


Logując się do routera (domyślna Nazwa użytkownika „admin”, hasło „admin”)



Instrukcja zmiany ustawień annex dla routera TP-Link TD-W8901G

Po zalogowaniu przechodzimy do zakładki: „Advance setup”, następnie „ADSL”
Nasze ustawienia zweryfikować możemy w polu ADSL Type.



The screenshot displays the TP-Link web management interface for a 54M Wireless ADSL2+ Modem Router. The top navigation bar includes the TP-LINK logo and the router model. Below this, a menu bar contains several tabs: Advanced (selected), Quick Start, Interface Setup, Advanced Setup, Access Management, Maintenance, Status, and Help. Under the 'Advanced Setup' tab, there are sub-tabs for Firewall, Routing, NAT, QoS, VLAN, and ADSL. The ADSL configuration page is shown, featuring a sidebar with the 'ADSL' label. The main content area contains the following settings:

- ADSL Mode: Auto Sync-Up (dropdown menu)
- ADSL Type: ANNEX B (dropdown menu)
- Bitswap Enable
- SRA Enable

At the bottom of the page, there is a prominent orange bar with a 'SAVE' button.

Autoryzowany Serwis Techniczny produktów [TP-LINK](#) w Polsce

www.ipteam.pl